



NEW
PaX-Flex3D



La flessibilità ideale.



Abbiamo cura dei Clienti

Abbiamo cura dei Pazienti

Abbiamo cura dei nostri Partner

Con molte attenzioni, *Caring Insight*



Leader mondiale in radiologia digitale

Leader mondiale in radiologia digitale Vatech & E-WOO, annuncia importanti novità esclusive basate su tecnologie d'avanguardia, assoluti controlli qualità, dedicando amore e devozione con il professionale supporto medico, ad esprimere le migliori informazioni per migliorare le cure.

La filosofia della Vatech E-WOO è racchiusa nei tre cerchi della luce del nostro logo; essi rappresentano rispettivamente. Passione, Specializzazione e Innovazione. Queste sono le fondamenta del nostro approccio al lavoro.

PaX-Flex 3D _ Completamente aggiornabile



PaX Flex 3d è facilmente aggiornabile dal FOV di 5x5 a 8x5 solo cambiando il sensore. La flessibilità globale di Pax Flex 3d offre agli odontoiatri più scelte nei volumi 3D.



Begin successfully
with PaX-Flex3D.
It's solution.

Soluzioni flessibili in radiologia digitale



Auto-Focusing



Ultra definition
Pano



Scan CEPH



8 x 5 FOV



5 x 5 FOV



MAR



Pulsed Scan



Standing Type



Multi FOV
(8x5/5x5)

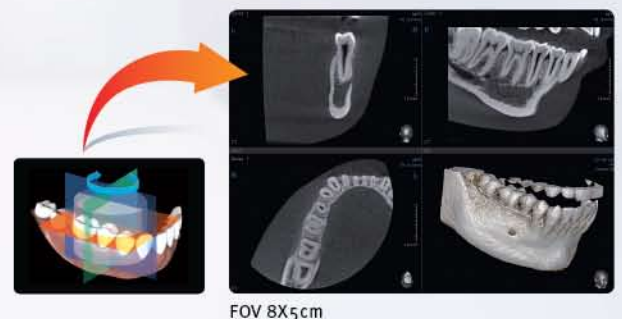
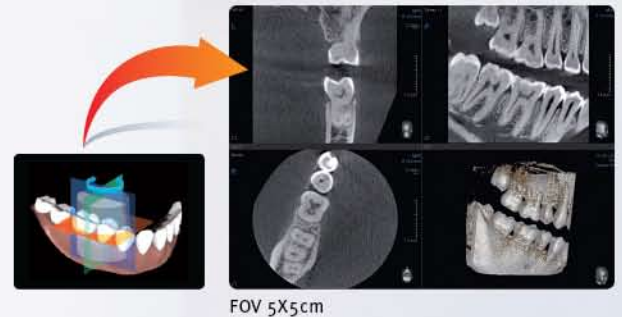
Semplici soluzioni di aggiornamento

▶ Quando si desidera sostituire il FOV (Volume di acquisizione) con uno di dimensioni maggiori, è generalmente necessario acquistare una macchina più grande che soddisfi questa esigenza. Vatech dispone della soluzione a questa necessità di aggiornamento. Oggi è possibile cambiare il FOV secondo esigenza. Semplicemente!

Quando si desidera avere migliore visibilità e quindi qualità delle immagini, Vatech offre lo stato dell'arte della flessibilità, con macchine 3 in 1 da Pano, Tele e CT ed inoltre Software 2D, per analisi ortodontiche 2D e 3D di elaborazione immagini 3D. Sono disponibili anche degli avanzati sensori endorali. In Vatech realizziamo i nostri prodotti secondo protocolli derivanti dalla combinazione di ergonomia e moderna tecnologia per offrire i migliori risultati al Professionista.

FOV 5x5 lo standard per le normali esigenze

▶ L'ottimale FOV di 5x5cm, consente di analizzare dalla superficie occlusale, ai legamenti periodontali delle arcate superiori o inferiori. La stessa macchina, sostituendo il sensore ottiene immagini panoramiche 2D di qualità. Con una differenza contenuta, Vatech offre maggiori prestazioni alla diagnostica. Il FOV di 8x5 è l'ideale per diagnosi e programmazione di impianti multipli o settori estesi. Ideale anche per endodonzia.



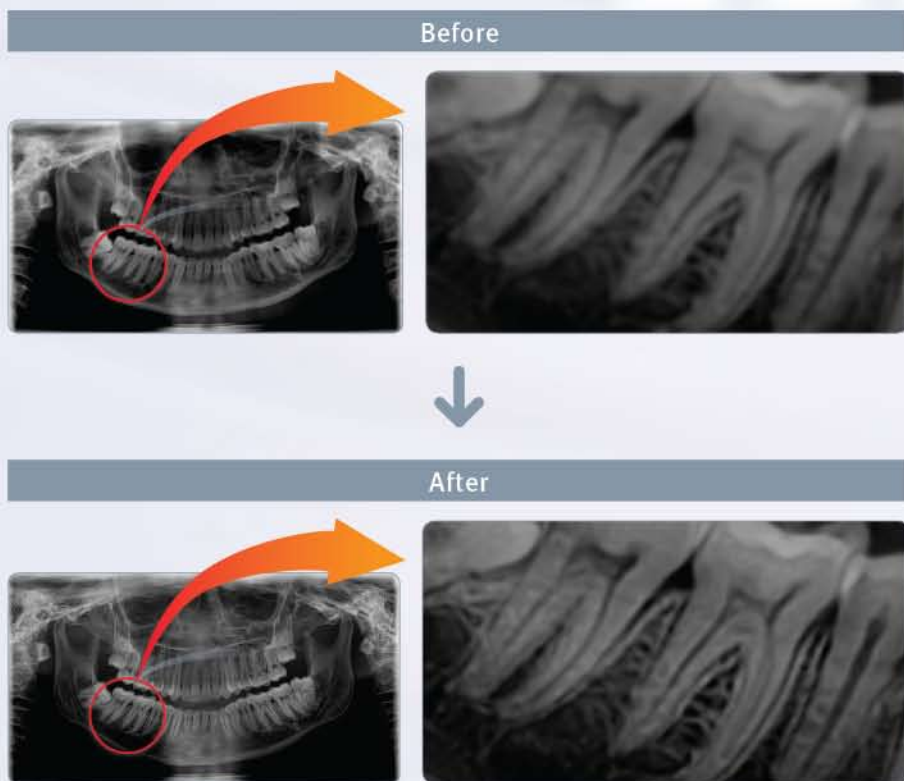
PaX-Flex 3D _ L'immagine Panoramica perfetta



Panoramica UD Ultra Definition (opzione)

L'innovativa tecnologia UD Vatech, offre maggiori risultati e vantaggi

A partire dalle 5,2 lp/mm (rispetto alle 2,5 lp/mm come da indicazione nelle linee guida DIN). Questo assicura immagini di qualità superiore.



Elementi clinici Le immagini panoramiche UD di nuova tecnologia, offrono immagini precise e senza distorsioni anche di carie in particolare infiltrate sotto lo smalto. Anche la camera pulpare è valutabile precisamente e senza ingrandimenti direttamente dalla panoramica. Dopo la chirurgia impiantare, rende chiaramente valutabile il posizionamento degli impianti, della trabecolatura ossea e corticale. E' infine possibile verificare la situazione alveolare

Elementi tecnici La speciale panoramica UD è estremamente leggibile, sono infatti distinguibili 5,2lp/mm. Ciò la pone ad una qualità paragonabile ai sensori endorali ma con aree anche molto più estese anche archi formi.





Pax Flex3D offre panoramiche di alta qualità grazie alla sua innovativa tecnologia di processo immagini che aggiunta alla Sua professionalità consente di ottenere sempre risultati perfetti.



LCD Touch Panel da 10,4"

Pratico monitor LCD con Touch Panel professionale per facilitare le operazioni di scelta, impostazione e modifica dati. (Opzionale)

L'alternativa innovativa, economica, perfetta

→ Pax Flex3D offre alternative innovative di qualità a prezzi contenuti.

3 in 1

► Pax Flex 3D è stato progettato per tutti gli usi odontoiatrici ed in particolare implantologi. E' facilmente aggiornabile e semplice all'uso. Grazie al MultiFOV (5x5 e 8x5) è perfetto per le richieste di scansioni piccole e medie. Costruito con profilati metallici per un tocco di lusso e modernità.



Tecnologia Autofocus (Intelligente) (Opzione)

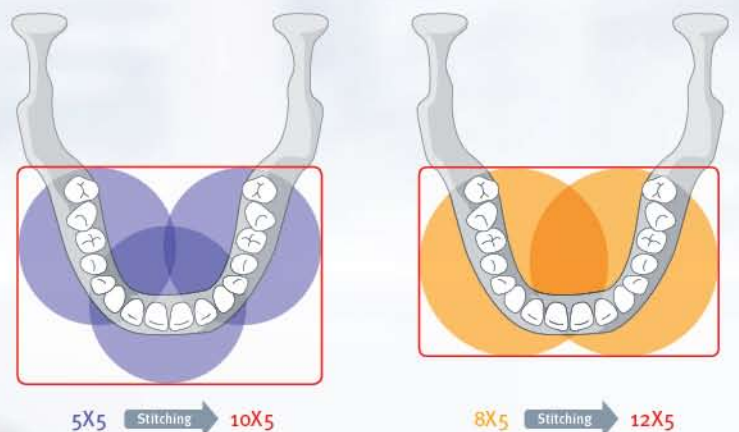
► La tecnologia autofocus, seleziona e ottimizza la migliore immagine automaticamente. Il sensore CMOS ad area può rilevare simultaneamente immagini multistrato così da disporre sempre di quella a fuoco e ciò per correggere mal posizionamenti o caratteristiche scheletriche. In questo modo l'immagine consente sempre una corretta diagnosi e non richiede rifacimenti.



Programma Stitching (Opzione)

► Il programma stitching mostra immagini grandi l'intera arcata con l'unione automatica di due o tre volumi localizzati. Il programma stitching si esegue senza necessità di aggiornamento macchina. Risulta utile nel trattamento di casi estesi.

General	Stitching
5X5, 3 volumes	10X5
8X5, 2 volumes (Option)	12X5



Ez3D Lite_ Software 3D semplice ed istintivo



Software personalizzato

- ▶ Si tratta di un programma 3D, il più semplice, ideale per FOV di dimensioni contenute, assicura diagnosi accurate e simulazioni implantologiche.

Semplice, facile, istintivo

Personalizza la tua barra di comandi

EZ3D 2009 Lite dispone di barra comandi personalizzabile. Con l'uso scoprirete naturalmente la necessità di aggiungere o rimuovere pulsanti per ottimizzare l'uso del software così da renderlo più comodo.

Simulazione impianti

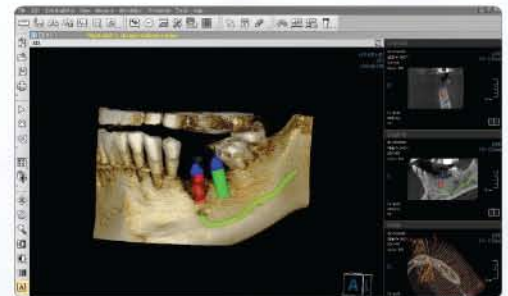
La simulazione impianti consente di verificare e studiare prechirurgicamente, differenti impianti e opzioni di posizionamento, così da consentire di operare con consapevolezza della situazione esistente e conseguentemente ridurre i rischi operativi.

Tracciatura canale – Canal draw

Accurata tracciatura e visione dell'andamento del canale mandibolare per ogni valutazione chirurgica e dimostrativa al paziente.



MPR Mode



Canal draw and Implant simulation

Dental Sherpa_ Pratico software 2D multi accessorio per il moderno studio odontoiatrico.

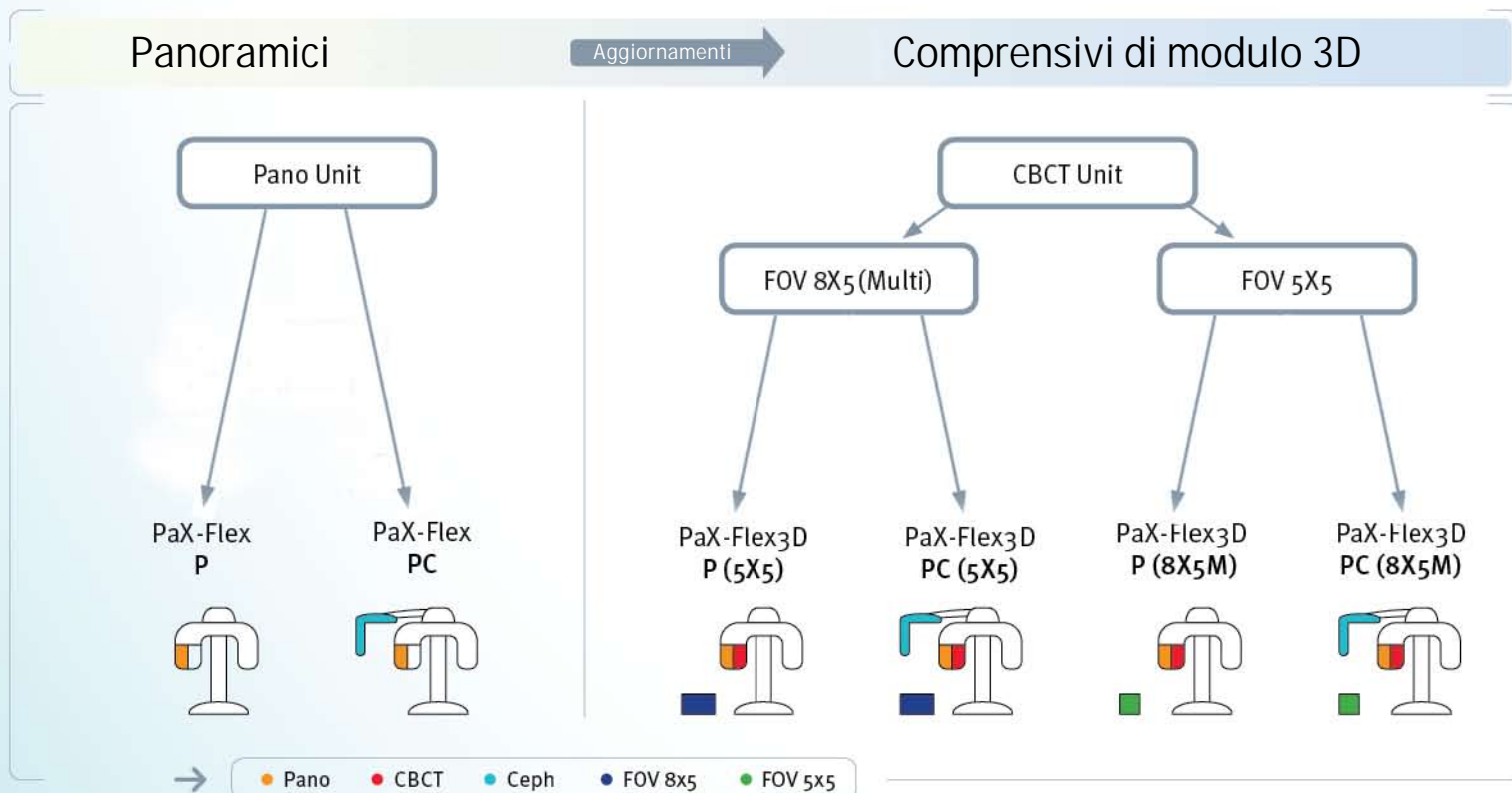
- ▶ Digitalizza correttamente lo studio, avanzato sistema di informazioni in rete, multiutenza
- ▶ Pratico e intuitivo all'uso
- ▶ Supporto multilingue
- ▶ Dotato di molte funzioni comprese le gestioni statistiche delle immagini 3D
- ▶ Processo immagini in tempo reale, supporta sistemi di scrittura su font true type.
- ▶ Innumerevoli sistemi di simulazione tra cui, impianti, corone e sbiancamento dentale.

* Dental Sherpa è indicato per l'uso con panoramiche HD e Auto Focus (opzione)

- > EZ Dent è fornito nelle macchine con proiezioni base.



Qual è il migliore Pax Flex3D per me?



Serie Pax Flex3D – Configurazioni previste

Model	Pano	CBCT	Ceph	Upgradeable
PaX-Flex P	●	X	X	●
PaX-Flex PC	●	X	●	●
PaX-Flex3D P (5X5)	●	●	X	●
PaX-Flex3D PC (5X5)	●	●	●	●
PaX-Flex3D P (8X5M)	●	●	X	-
PaX-Flex3D PC (8X5M)	●	●	●	-

Modulo aggiornabile

Uno dei maggiori vantaggi di Pax Flex3D è quello di essere aggiornabile.

Non è necessario investire da subito nel modulo 3D CBCT o nel braccio Tele perché possono essere aggiunti in qualsiasi momento.

PaX-Flex3D _ Dimensions

Specifiche tecniche

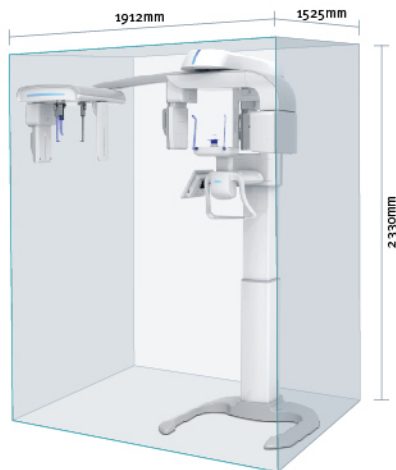
Funzioni	3 in 1 Panoramic, CBCT, Cephalometric
Sensore CBCT	CMOS Sensor
FOV (cm)	- 5X5 (Single) / Stitching: 10X5 - 8X5 (Multi-5X5, 8X5) / Stitching: 12X5
Tempi di scansione	CBCT: 24sec (FOV 5X5) / 24sec(FOV 8X5) Pano: 9.8/13.5/18sec (Fast/Normal/HD) Ceph: 12.5~13.5sec
Dimensione Voxel	Standard: 0.2 / Application: 0.12
Tempo di ricostruzione	5~58 sec
Dimensioni dei file	30MB (5X5/0.2 voxel) 72.8MB (8X5/0.2 voxel)

Angolo di rotazione	360°
Generatore	Pulsed type
Corrente e Voltaggio generatore	CBCT: 50~90 kVp / 2~10 mA Pano: 50~75 kVp / 2~9 mA Ceph: 50~85 kVp / 2~9 mA
Punto focale	0.5mm
Posizione paziente	Standing/Wheelchair accessible
LCD Touch panel	Option
Dimensioni (LxPxh)	1912X1525X2330

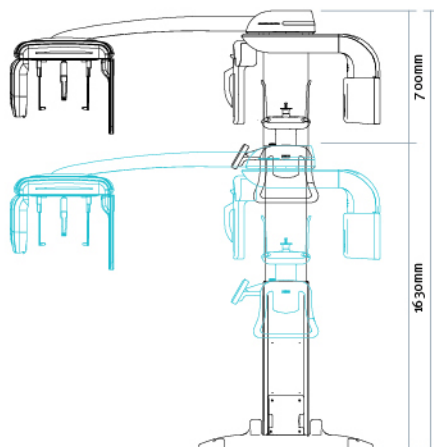
*Le specifiche sono soggette a modifiche senza preavviso.

PaX-Flex3D _ Pano / CT / Ceph

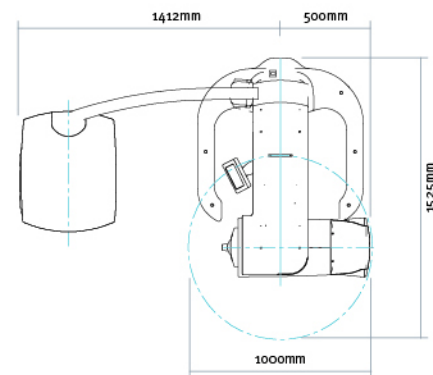
Vista



Vista Frontale

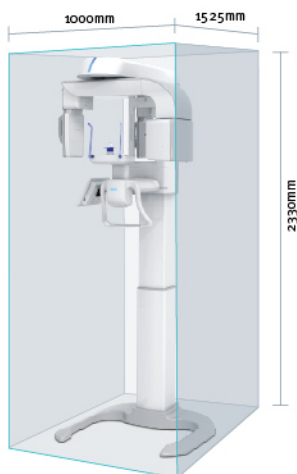


Vista in pianta

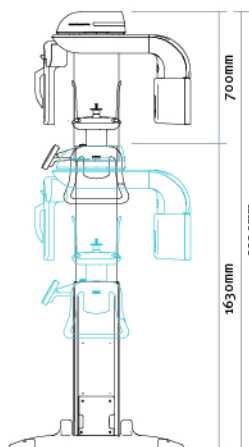


PaX-Flex3D _ Pano / CT

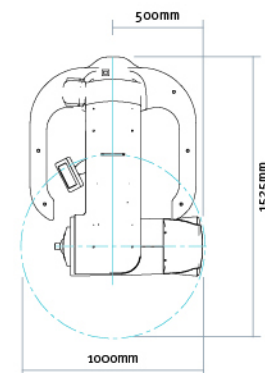
Vista



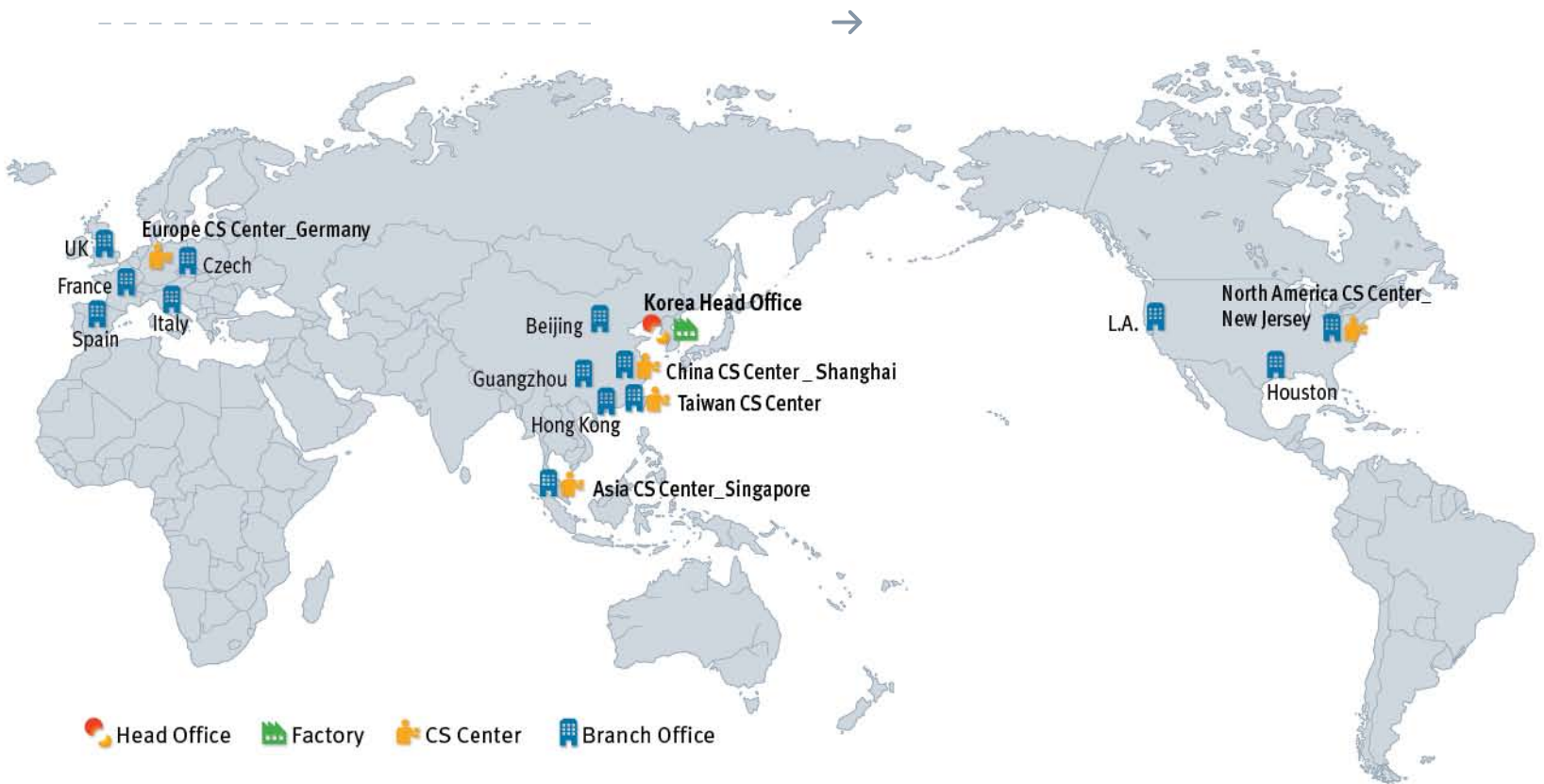
Vista Frontale



Vista in pianta



: World Wide Network



Presente in 11 nazioni distribuite in tutto il mondo, Vatech riceve riconoscimenti dai Clienti come Azienda primaria in radiologia digitale. Grazie ai Vostri riconoscimenti, noi di Vatech continueremo a fornire a Medici e Distributori prodotti con valori che fanno la differenza.

Head Office		Republic of Korea
Factory		China Shanghai, Republic of Korea Hwaseong, Republic of Korea Yongin
CS Center		Europe_Germany / Asia_Singapore, Taiwan / North America_Houston
Branch Office		Europe_UK, France, Spain, Czech, Italy / Asia_China Beijing, China Shanghai, Guangzhou, Hong Kong, Taiwan, Singapore / North America_L.A., Chicago, New Jersey, Houston
Dealers		Europe_Belgium, Bulgaria, Croatia, Cyprus, France, Germany, Greece, Hungary, Italy, Netherlands, Poland, Portugal, Romania, Russia, Slovenia, Spain, Switzerland, Sweden, Ukraine / Asia_Bangladesh, Hong Kong, India, Japan, Nepal, Pakistan, Philippines, Sri Lanka, Thailand, Turkey, Vietnam / South America_Argentina, Bolivia, Brazil, Chile, Colombia, Nicaragua, Paraguay, Peru, Venezuela / North America_Canada, Mexico / Oceania_Australia / Africa_Egypt, Morocco, Libya, South Africa / Middle East_Iran, Iraq, Jordan, Kuwait, Lebanon, Saudi Arabia, Syria, Qatar, U.A.E, Yemen, Israel